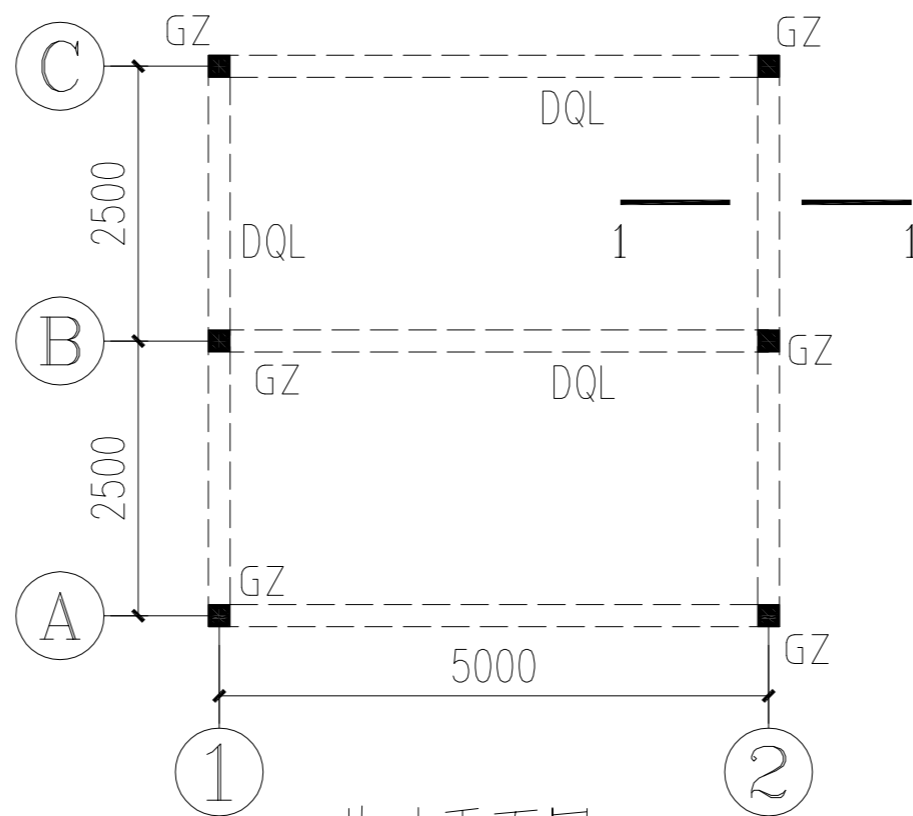
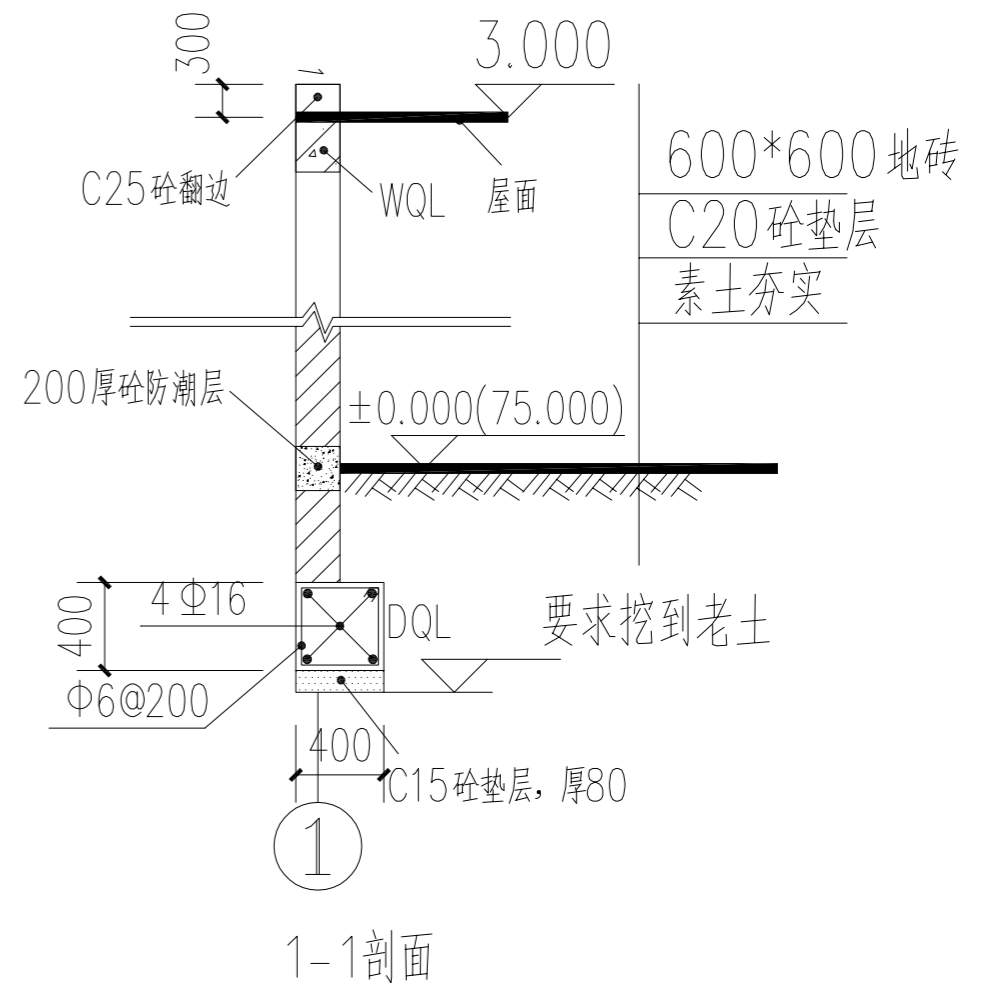


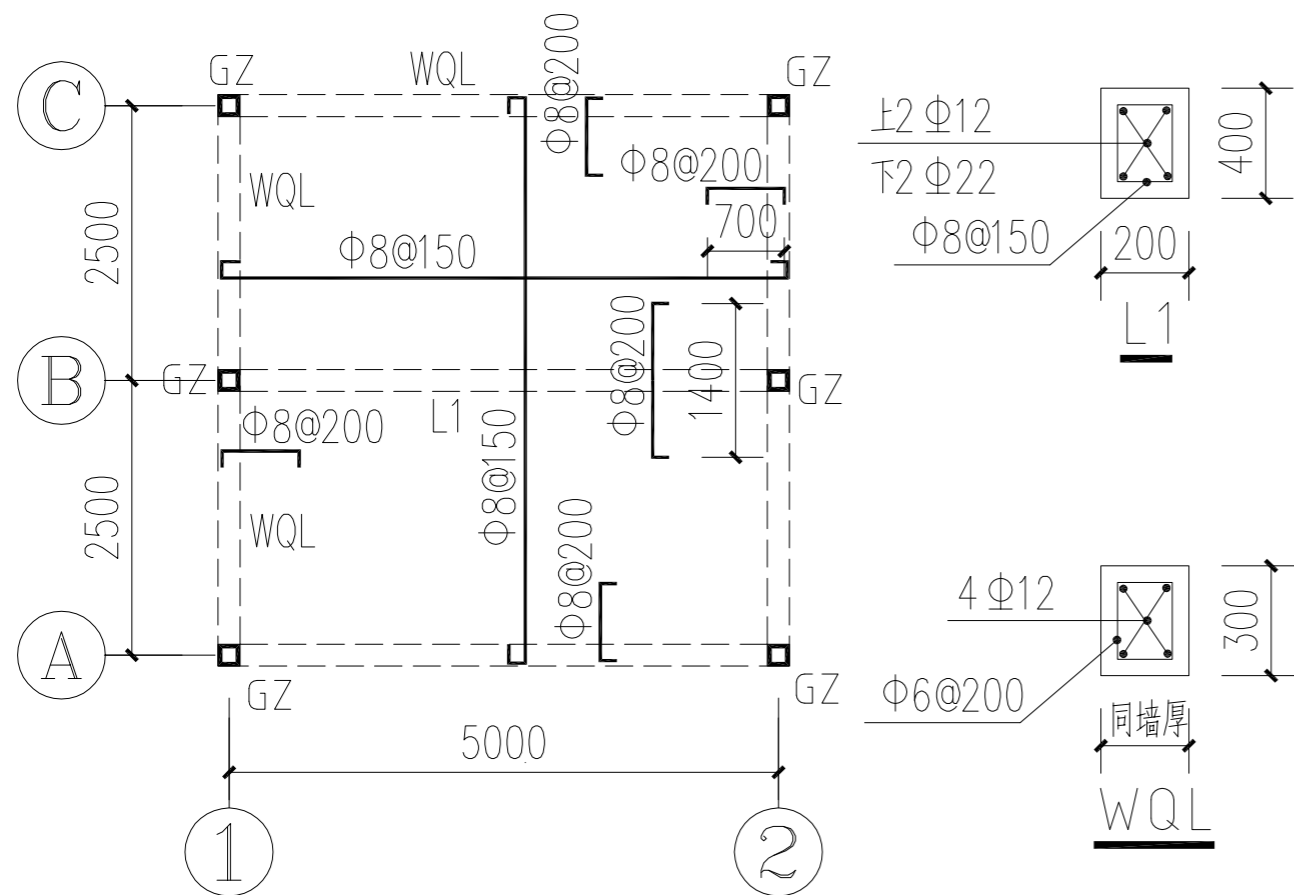
一层平面图 1:100



基础平面图 1:100



1-1剖面



屋面结构平面图 1:100

说明：板厚100，砼C25

说明：1、层高3米；建筑外立面做法、室内装饰、及门窗同旁边污水处理站设备房。
 2、地基承载力按100KN/m²。3、本结构为砖混结构，墙厚200，采用M10混合砂浆砌筑。
 4、当地基及地面遇软土时，应通知甲方现场处理。5、屋面排水采用有组织排水，需根据现场更改原污水处理站原排水。
 6、C轴处与原污水处理站外墙处，砌筑时采用边砌筑边抹灰施工。
 7、GZ配筋柱筋4根12，箍筋为6@200，GZ主筋伸入DQL。
 8、屋面防水采用4厚SBS卷材防水，上翻300，面设40厚细石砼保护层。
 9、室内照明灯（防爆灯）及开关，并设置一五孔插座，具体位置由甲方现场定。
 10、本工程砼标号除垫层为C15外，均采用C25，过梁按图标设置。
 11、室内设置一排气扇，位置及控制开关由甲方现场定。

制 图	制图人		工程名称	江滨医院汇流机房		
设 计	设计人		图名			
校 对	校对入		日期	日期 2014.10.15	图 号	
审 核	审核人					
审 定	审定人					